

フードバンク信州とは

協働による非営利活動です。

私たち「フードバンク信州」は、食品生産者、卸業者、小売業者、個人あるいは行政組織、企業・団体から食品を寄贈していただき、支援を必要とする人々や福祉分野の施設・団体に食品を届けることを通して、資源の循環による有効活用を目的として活動します。

このフードバンク活動は、食料支援を通して、生活困窮者をはじめ、社会的に弱い立場にある人々を地域で支え合う共助のネットワークが広がることをめざします。



経緯

平成26年	「フードバンクと困窮者支援を考える会」立ち上げ
7月21日	第2回会議 情報交換、課題検討のワークショップ
8月21日	第3回会議 課題の整理
9月16日	第4回会議 フードバンク山梨学習会、意見交換
10月20日	セカンドハーベスト・ジャパンとの懇談
11月11日	フードバンク信州準備会打合せ
12月11日	
平成27年	第5回会議(次回から設立準備会へ移行)
1月14日	フードバンク信州(仮称)設立準備会立ち上げ
2月16日	フードバンクにいがた調査、フードバンクふじのくに調査
3月	第2回～第7回設立準備会
5月11日～9月3日	フードドライブ in 安曇野(長野県協同組合フェスティバル)
9月13日	設立総会
10月7日	
平成28年	特定非営利活動法人設立登記
2月23日	

組織役員	
理事(理事長)	佐藤 豊 弁護士
理事(副理事長)	青柳 與昌 社会福祉法人 長野市社会事業協会
理事(副理事長)	美谷島越子 社会福祉士
理事	市瀬 邦子 ほほえみのゆめプロジェクト
理事	牛澤 高志 長野県生活協同組合連合会
理事	鈴木 忠義 長野大学准教授
理事	中山 千弘 一般社団法人 長野県労働者福祉協議会
理事	丸山 剛 長野県農業協同組合中央会
理事	山田千代子 特定非営利活動法人 長野県NPOセンター
監事	原山 政幸 企業組合 労協ながの

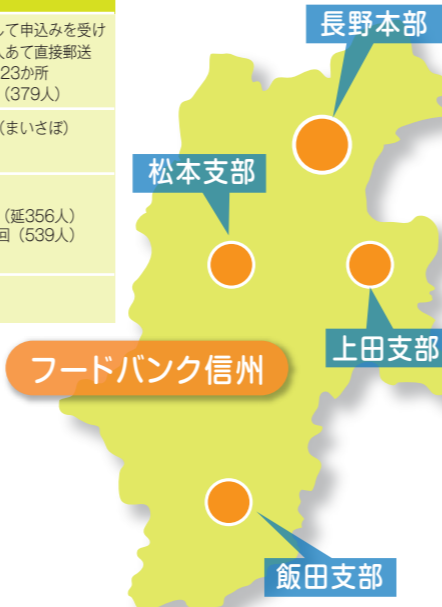
私たちの目標は信州で、支え合いのネットワークを作ること

寄贈食品集計 (2016年4月～2017年1月)

寄贈者	食品数	重量(kg)	備考
企業	16,206	4,505	協力企業 13社
団体・個人	5,156	2,217	25団体 個人44人
フードドライブ	12,708	7,665	実施回数 56回 協力者 1,220人+a
計	34,070	14,387	

食料支援内訳 (2016年4月～2017年1月)

	件数等	重量(kg)	備考
個人配送	1,038件	6,228	申込み一県内のまいさぼを通して申込みを受け 配送一ななせ仲まち園から個人あて直接配送 ・連携窓口 まいさぼ 23か所 ・利用自治体 56市町村 (379人)
相談支援機関 福祉施設・団体等	41団体	6,237	地域の相談支援機関の窓口(まいさぼ) ・社会福祉施設・支援団体
子どもの居場所 (信州子どもカフェ)	64回	833	7月～12月 ・松本(なみカフェ) 33回(延356人) ・飯田(かふえじゅく) 31回(539人)
(大鹿村子どもの居場所)	2回	69	・小学生通学合宿事業等
計		13,367	



協力企業

平成28年12月14日現在

株式会社ナガノトマト
株式会社スドージャム
柄木田製粉株式会社
生活協同組合コープながの
株式会社みすずコーポレーション
オリンパス株式会社長野事業所
セントラルバック株式会社

株式会社中村屋(セントラルバック関連)
ヤマモリ株式会社(セントラルバック関連)
株式会社ミライト
信陽食品株式会社
マルコム株式会社
株式会社丸友中部青果
ゴールドバック株式会社

お問い合わせ



特定非営利活動法人 **フードバンク信州**

〒381-0034 長野市大字高田1029-1 長野県NPOセンター内

TEL 026-269-0026 FAX 026-269-0016

E-mail: info@foodbank-shinshu.org

http://foodbank-shinshu.org/



http://foodbank-shinshu.org/

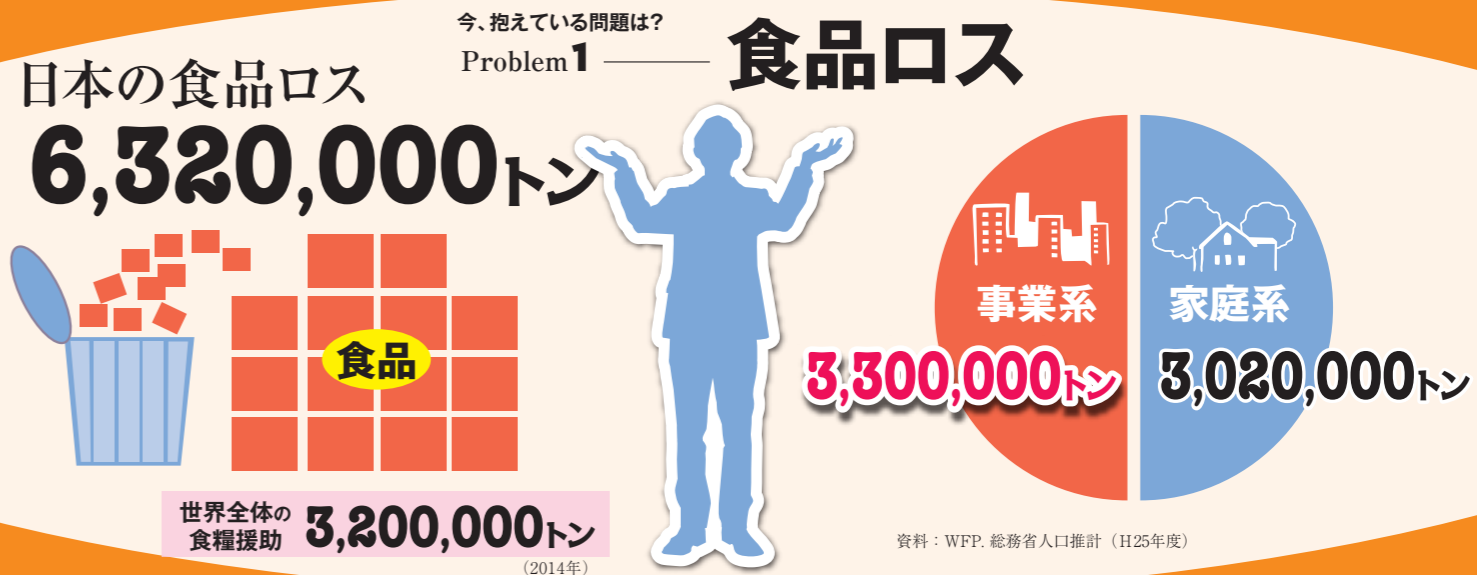
食料資源を有効活用し食品ロスを削減しながら生活困窮者の方に必要な食料をお届けすることで自立を支援する地域のネットワークづくりを進めています



フードバンクで 地域に貢献しませんか?

目を向けてみましょう

食品ロス問題 × 貧困問題



生活困窮者の拡大 6人に1人

